



e-xpert lite

Hochpräzisions-Batteriemonitor

Beschreibung | Der Betrieb Ihrer Batterie ohne gute Messgeräte ist wie Fahren mit einem Auto ohne Anzeigeeinstrumente. Obwohl es möglich ist, ist es trotzdem besser zu wissen, wie viel Kraftstoff noch im Tank ist. Die Definition, wie viel Energie von einer Batterie verfügbar ist, ist eine sehr komplexe Aufgabe, da Batteriealter, Entladestrom und viele andere Faktoren die tatsächliche Batteriekapazität beeinflussen. Das e-xpert lite verwendet die gleichen genauen Mess- und Berechnungssysteme wie das Hightech e-xpert pro.

Das e-xpert lite zeigt wahlweise Spannung, Lade- und Entladestrom, verbrauchte Amperestunden und verbleibende Batteriekapazität an. Ein zweiter Batterie-Eingang zur Beobachtung einer Hilfsbatterie ist ebenfalls im Lieferumfang enthalten. Ein großes Säulendiagramm liefert den unmittelbaren Stand der Ladezustand.

Verglichen mit dem e-xpert pro, ist das e-xpert lite eher ein Basis-Instrument, perfekt für Benutzer, die an einem genauen Status der Ladezustand und einer einfachen Einrichtung interessiert sind.

Das e-xpert lite wird standardmäßig mit einem 500 A-Shunt und einer übersichtlichen und Installations- und Betriebsanleitung geliefert.

Eigenschaften

- Lesen Sie Ihre Batterie wie eine Tankanzeige
- Liefert wichtige Informationen über den Status Ihrer Batterie
- Zeigt Spannung, Strom, verbrauchte Amperestunden und verbleibende Batteriekapazität an
- Zwei Batterie-Eingänge
- Großes, von hinten beleuchtetes Display
- Schnell-Mutter-Befestigung
- Programmierbares Alarm-Relais
- Möglichkeit der Shunt-Auswahl ermöglicht eine flexible Systemintegration
- Automatische Erkennung der Batterie-Spannung
- Spritzwasser geschützte Vorderseite
- 500 Amp-Shunt inklusive
- CE und e-mark zertifiziert
- 2 Jahre Garantie

Anwendungen

- Marine Anwendungen
- Solarstrom-Systeme
- Wohnmobile
- Mobil-Entertainment-Systeme
- Service-Fahrzeuge
- Industrielle Systeme
- Abgelegene Häuser

Zubehör

- Profi-Anschluss-Kit
- Schnell-Anschluss-Kit

Parameter	e-xpert lite	
Versorgungsspannungsbereich	9..35VDC	
Versorgungsstrom ¹⁾ :	@Vin=24VDC	7mA
	@Vin=12VDC	9mA
Eingangsspannungsbereich ("auxiliary" Batterie)	2..35VDC	
Eingangsspannungsbereich ("main" Batterie)	0..35VDC	
Eingangsstrombereich ²⁾	-999..+999A	
Batteriekapazitätsbereich	20..999Ah	
Betriebstemperatur	-20..+50°C	
Lagertemperaturbereich	-30..+70°C	
Anzeigeauflösung :	Spannung (0..35V)	± 0.1V
	Strom (0..100A)	± 0.1A
	Strom (100..999A)	± 1A
	Amperestd. (0..100Ah)	± 0.1Ah
	Amperestd. (100..999Ah)	± 1Ah
	Ladezustand (0..100%)	± 0.1%
Genauigkeit der Spannungsmessung	± 0.5%	
Genauigkeit der Strommessung	± 0.8%	
Abmessungen	Ø64mm (frontplatte) / Ø52mm (durchmesser) / 79mm (gesamttiefe)	
Gewicht	95gr	
Shunt abmessungen (Länge x Breite x Höhe)	87 x 45 x 35mm	
Shunt Gewicht	145gr	
Schutzklasse	IP20 (frontplatte IP65)	
Normen	CE-Kennzeichnung erfüllt EMV-Richtlinie 2004/108/EC und LVD 2006/95/EC Erfüllt EN60335-1, RoHS 2002/95/EC und e4-95/54/EC	

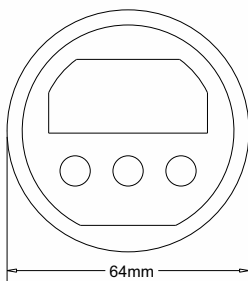
Anmerkung : die obigen Daten können ohne Benachrichtigung geändert werden

¹⁾ Gemessen mit ausgeschalteter Hintergrundbeleuchtung und Alarm.

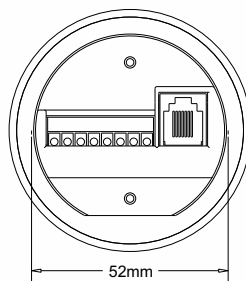
²⁾ Abhängig vom Shunt. Standardshunt ist 500A/50mV (350A durchlaufend). Der Bereich ist begrenzt auf -600..+600A.

Abmessungen

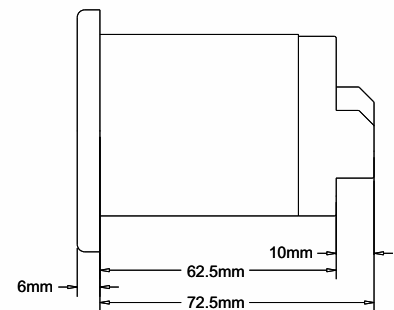
Vorderansicht



Rückansicht



Seitenansicht



Montageabfolge

