



e-xpert lite

Contrôleur de Batterie Haute Précision

Description | Utiliser votre groupe de batteries sans les bons relevés est comme conduire votre voiture sans jauge, bien que possible, il est toujours préférable de connaître la quantité restante de carburant dans le réservoir. Il est difficile de déterminer la quantité d'énergie disponible dans une batterie car son ancienneté, le courant de décharge et de nombreux autres facteurs influent sur sa capacité réelle. L'e-xpert lite utilise les mêmes systèmes de mesure et de calcul précis que l'e-xpert pro de pointe.

L'e-xpert lite affiche la tension, le courant de charge et de décharge, les ampères-heures consommés et la capacité restante de la batterie de manière sélective. En utilisant un écran LCD rétroéclairé et une interface utilisateur intuitive, vous pouvez accéder à tous les paramètres en appuyant simplement sur un bouton. Une deuxième entrée de batterie est également fournie pour gérer une batterie auxiliaire. Un grand graphique à barres indique les informations instantanées sur l'état de charge.

Par rapport à l'e-xpert pro, l'e-xpert lite est un outil plus basique, parfaitement adapté aux utilisateurs axés sur la lecture de l'état de charge précis et sur un réglage très facile.

L'e-xpert lite est livré en standard avec un shunt de 500 ampères et un manuel d'utilisation et d'installation très clair.

Caractéristiques

- Suivez votre groupe de batteries à la manière d'un indicateur de carburant
- Fournit des informations essentielles sur l'état de votre groupe de batteries
- Affiche la tension, le courant, les ampères-heures consommés et la capacité restante de la batterie
- Deux entrées de batterie
- Grand écran rétroéclairé
- Montage rapide avec écrou
- Relais d'alarme programmable
- Possibilité de choisir le shunt, permet l'intégration d'un système flexible
- Entrées de tension de batterie à détection automatique
- Panneau avant résistant aux éclaboussures
- Shunt de 500 ampères inclus
- Certifié CE et e-mark
- Garantie de 24 mois

Applications

- Marine Professionnelle
- Bateaux de plaisance
- Systèmes solaires
- Véhicules de loisirs
- Systèmes de divertissement mobiles
- Véhicules de service
- Systèmes industriels
- Résidences isolées

Accessoires

- Kit de connexion professionnel
- Kit de connexion rapide

Paramètres	e-xpert lite	
Plage de tension d'alimentation	9..35VDC	
Consommation ¹⁾ :	@Vin=24VDC	7mA
	@Vin=12VDC	9mA
Mesure de tension ('Auxiliary' battery)	2..35VDC	
Mesure de tension ('Main' battery)	0..35VDC	
Mesure d'intensité / courant ²⁾	-999..+999A	
Capacité batterie	20..999Ah	
Température de fonctionnement	-20..+50°C	
Température de stockage	-30..+70°C	
Résolution d'affichage :	tension (0..35V)	± 0.1V
	courant (0..100A)	± 0.1A
	courant (100..999A)	± 1A
	capacité (0..100Ah)	± 0.1Ah
	capacité (100..999Ah)	± 1Ah
	état de charge (0..100%)	± 0.1%
Précision mesure de tension	± 0.5%	
Précision mesure de courant	± 0.8%	
Dimensions	Ø64mm (face-avant) / Ø52mm (corpse) / 79mm (Profondeur)	
Poids	95gr	
Dimensions de Shunt (longueur x largeur x hauteur)	87 x 45 x 35mm	
Poids de Shunt	145gr	
Protection classe	IP20 (face-avant IP65)	
Normes	Marquage CE, conforme aux directives CEM 2004/108/CE et LVD 2006/95/CE Conformité aux normes EN60335-1, EN60335-2-29 et RoHS 2002/95/CE	

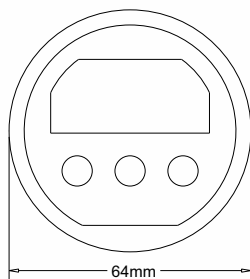
Remarque : les données ci-dessus peuvent être modifiées sans avis préalable.

¹⁾ Mesuré avec le rétroéclairage et le relais alarme éteints.

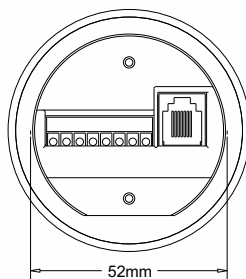
²⁾ En fonction du shunt sélectionné. Avec un shunt de 500A/50mV délivrés standard (350A continu), la gamme est limitée à -600..+600A.

Dimensions

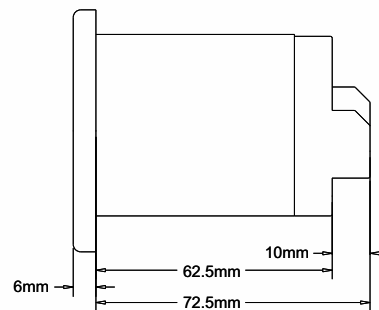
vue de face



vue arrière



vue de côté



ordre de montage

