



e-xpert pro-hv

Hochpräzisions-Batteriemonitor

Beschreibung | Das e-xpert pro-hv zeigt wahlweise Spannung, Lade- und Entladestrom, verbrauchte Amperestunden, verbleibende Batteriekapazität und verbleibende Zeit Ihres Batteriespeichers an. Durch die Verwendung eines klaren, von hinten beleuchteten LCD und eines intuitiven Benutzer-Interface können alle Parameter mit nur einem Tastendruck aufgerufen werden.

Die Definition, wie viel Energie einer Batterie verfügbar ist, ist eine sehr komplexe Aufgabe, da Batteriealter, Entladestrom und viele andere Faktoren die tatsächliche Batterie-Kapazität beeinflussen. Leistungsfähige Mess-Schaltkreise, zusammen mit komplexen Software-Algorithmen werden verwendet, um die verbleibende Batterie-Kapazität genau festzulegen. Eine neue Auswahl an Shunts ermöglicht dem e-xpert pro-hv, Ströme bis zu 10.000 Amp. zu messen.

Das e-xpert pro-hv ist mit einem internen, programmierbaren Alarmrelais ausgestattet, um, wenn nötig, einen Generator zu betreiben, oder Geräte abzuschalten, wenn die Batteriespannung die programmierbaren Grenzen überschreitet.

Das e-xpert pro-hv wird standardmäßig mit einem 500A-Shunt und einer übersichtlichen Installations- und Betriebsanleitung geliefert.

Eigenschaften

- Optimiert für 36V bis 48V Batteriesysteme
- Lesen Sie Ihre Batterie wie eine Tankanzeige
- Liefert wichtige Informationen über den Status Ihrer Batterie
- Zeigt Spannung, Strom, verbrauchte Ampere-stunden, verbleibende Batteriekapazität und Restzeit an
- Zwei Batterie-Eingänge
- Großes, von hinten beleuchtetes Display
- Schnell-Mutter-Befestigung
- Vollprogrammierbares Alarm-Relais
- Möglichkeit der Shunt-Auswahl ermöglicht eine flexible Systemintegration
- Interner Speicher für zahlreiche zurückliegende Daten
- Kommunikations- / Erweiterungsschnittstelle
- Spritzwasser geschützte Vorderseite
- 500 Amp-Shunt inklusive
- CE und e-mark zertifiziert
- 2 Jahre Garantie

Anwendungen

- Marine Anwendungen
- Solarstrom-Systeme
- Wohnmobile
- Mobil-Entertainment-Systeme
- Service-Fahrzeuge
- Industrielle Systeme
- Abgelegene Häuser
- Elektrofahrzeuge
- Elektro-Gabelstapler

Zubehör

- Temperatursensor
- Profi-Anschluss-Kit
- Schnell-Anschluss-Kit
- Isolierte RS-232-Schnittstelle
- Isolierte USB-Schnittstelle
- Alarm-Relais-Ausgangserweiterung
- Windows XP/Vista/7 software

Parameter	e-xpert pro	
Versorgungsspannungsbereich	14..70VDC	
Versorgungsstrom ¹⁾ :	@Vin=48VDC	5mA
	@Vin=36VDC	6mA
Eingangsspannungsbereich ("auxiliary" Batterie)	2..35VDC	
Eingangsspannungsbereich ("main" Batterie)	0..70VDC	
Eingangsstrombereich ²⁾	-9999..+9999A	
Batteriekapazitätsbereich	20..9990Ah	
Betriebstemperatur	-20..+50°C	
Lagertemperaturbereich	-30..+70°C	
Anzeigeauflösung :	Spannung (0..70V)	± 0.01V
	Strom (0..200A)	± 0.1A
	Strom (200..9999A)	± 1A
	Amperestd. (0..200Ah)	± 0.1Ah
	Amperestd. (200..9990Ah)	± 1Ah
	Ladezustand (0..100%)	± 0.1%
	Restzeit (0..24Std)	± 1Minute
	Restzeit (24..240Std)	± 1Std
	Temperatur (-20..+50°C ³⁾	± 0.5°C
Genauigkeit der Spannungsmessung	± 0.5%	
Genauigkeit der Strommessung	± 0.8%	
Abmessungen	Ø64mm (frontplatte) / Ø52mm (durchmesser) / 79mm (gesamttiefe)	
Gewicht	95gr	
Shunt abmessungen (Länge x Breite x Höhe)	87 x 45 x 35mm	
Shunt Gewicht	145gr	
Schutzklasse	IP20 (frontplatte IP65)	
Normen	CE-Kennzeichnung erfüllt EMV-Richtlinie 2004/108/EC und LVD 2006/95/EC Erfüllt EN60335-1, RoHS 2002/95/EC und e4-95/54/EC	

Anmerkung : die obigen Daten können ohne Benachrichtigung geändert werden

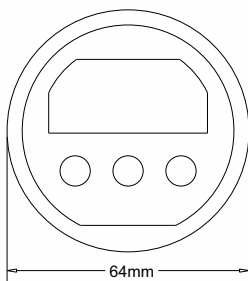
¹⁾ Gemessen mit ausgeschalteter Hintergrundbeleuchtung und Alarm.

²⁾ Abhängig vom Shunt. Standardshunt ist 500A/50mV (350A durchlaufend). Der Bereich ist begrenzt auf -600..+600A.

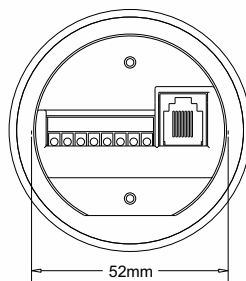
³⁾ Nur verfügbar, wenn der optionale Temperatursensor angeschlossen ist.

Abmessungen

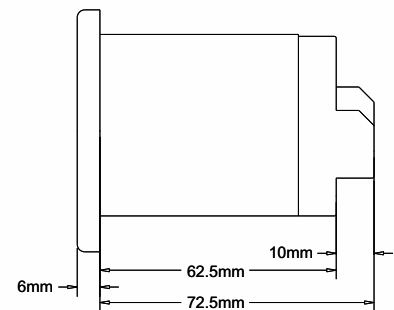
Vorderansicht



Rückansicht



Seitenansicht



Montageabfolge

